



# Longway

Branch of Shanghai Baolong Automotive Corporation



GM, Ford, Chrysler, Volkswagen,  
Fiat, Nissan, Hyundai i Kia

Oficjalny dostawca produktów do kół.  
Jeden z największych producentów  
zaworów na świecie.











Siedziba firmy



Zakład produkcyjny

W ciągu ostatnich 20 lat Shanghai Baolong Automotive Corporation stał się jednym z największych producentów zaworów na świecie. Z każdym rokiem Baolong zwiększa swój udział na rynku nie tylko poprzez nawiązywanie nowych kontaktów handlowych, ale także poprzez ciągłą poprawę jakości produktów oraz pracą nad wdrażaniem nowych rozwiązań technologicznych.

Baolong ma znaczące związki z rynkiem OE na całym świecie. Jest oficjalnym dostawcą rozwiązań m.in. dla Forda, GM, Chylera, Fiata, Hyundai i wielu innych. Baolong jest także dobrze znany jako producent wysoko wydajnych zaworów spełniających standardy OE.

Ciągły rozwój koncernu zaowocował otwarciem 9 zagranicznych filii. Nasze produkty są eksportowane do ponad 80 krajów na całym świecie.

Dzięki wprowadzeniu bezpośredniego systemu kontroli Baolong uzyskał certyfikaty jakości ISO oraz EHS.

Baolong oferuje swoim odbiorcom towary najwyższej jakości w konkurencyjnych cenach.

### Przewaga nad konkurencją

#### 1. 100% EPDM, odporne na działania atmosferyczne (ozon).

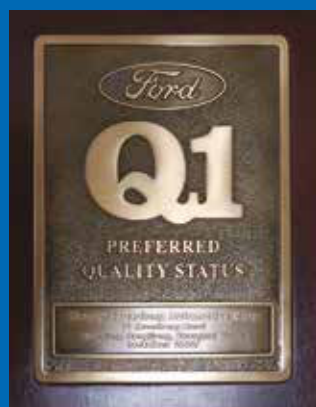
Wielopoziomowe systemy kontroli jakości.

#### 2. Bezpieczeństwo i niezawodność.

W pełni zautomatyzowana linia produkcyjna.

#### 3. System identyfikacji zaworów.

Data produkcji widoczna jest na każdym zaworze.



Ford Q1



ISO/TS 16949:2002



ISO 14001:2004

# Longway

Zestawy serwisowe TPMS

TPMSRFA



Indeks	TPMSRFA
Kapturek	BLVC54
Wkład	TRC1-HT
Nakrętka	TRHN30
Uszczelka	BLRG81
Podkładka	-

TPMSRFB



Indeks	TPMSRFB
Kapturek	BLVC54
Wkład	TRC1-HT
Nakrętka	BLHN66
Uszczelka	BLRG81
Podkładka	-

TPMSRFC



Indeks	TPMSRFC
Kapturek	BLVC54
Wkład	TRC1-HT
Nakrętka	BLHN65
Uszczelka	BLRG88
Podkładka	-

TPMSRFD



Indeks	TPMSRFD
Kapturek	BLVC54
Wkład	TRC1-HT
Nakrętka	TRHN31
Uszczelka	BLRG81
Podkładka	-

Zestawy serwisowe TPMS

TPMSRFE



Indeks	TPMSRFE
Kapturek	BLVC54
Wkład	TRC1-HT
Nakrętka	BLHN43
Uszczelka	BLRG47
Podkładka	BLRW57

TPMSRFF



Indeks	TPMSRFF
Kapturek	BLVC54
Wkład	TRC1-HT
Nakrętka	BLHN43
Uszczelka	BLRG87
Podkładka	BLRW57

TPMSRFG



Indeks	TPMSRFG
Kapturek	BLVC54
Wkład	TRC1-HT
Nakrętka	BLHN44
Uszczelka	BLRG81
Podkładka	BLRW57

TPMSRFH



Indeks	TPMSRFH
Kapturek	BLVC54 (czarny)
Wkład	TRC1 (biały i czerwony)
Nakrętka	BLHN43
Uszczelka	BLRG81
Podkładka	BLRW57



Zestawy serwisowe TPMS

TPMSRFI



Indeks	TPMSRFI
Kapturek	BLVC54 (czarny)
Wkład	TRC1 (biały i czarny)
Nakrętka	BLHN75
Uszczelka	BLRG81/BLRG90
Podkładka	-

TPMSRFJ



Indeks	TPMSRFJ
Kapturek	BLVC54 (czarny)
Wkład	TRC1 (biały i czarny)
Nakrętka	BLHN68
Uszczelka	BLRG90/BLRG88
Podkładka	-

TPMSRFK



Indeks	TPMSRFK
Kapturek	BLVC54 (czarny)
Wkład	TRC1 (biały i czarny)
Nakrętka	BLHN43
Uszczelka	BLRG54D
Podkładka	-

TPMSRFL



Indeks	TPMSRFL
Kapturek	BLVC54 (czarny)
Wkład	TRC1 (biały i czarny)
Nakrętka	BLHN70
Uszczelka	BLRG88
Podkładka	-

Zestawy serwisowe TPMS

TPMSRFM



Indeks	TPMSRFM
Kapturek	BLVC54 (czarny)
Wkład	TRC1 (biały i czarny)
Nakrętka	BLHN71+RW48
Uszczelka	BLRG89/BLRG90
Podkładka	BLRW46

TPMSRFN



Indeks	TPMSRFN
Kapturek	BLVC54 (czarny)
Wkład	TRC1 (biały i czerwony)
Nakrętka	BLHN72+RW48
Uszczelka	BLRG89
Podkładka	BLRW46

TPMSRFO



Indeks	TPMSRFO
Kapturek	BLVC54 (szary)
Wkład	TRC1 (biały i czarny)
Nakrętka	BLHN73+RW48
Uszczelka	BLRG89/BLRG90
Podkładka	BLRW46

TPMSRFP



Indeks	TPMSRFP
Kapturek	BLVC54 (szary)
Wkład	TRC1 (biały i czarny)
Nakrętka	BLHN73+RW48
Uszczelka	BLRG89/BLRG90
Podkładka	BLRW46

Zestawy serwisowe TPMS

TPMSRFQ



<b>Indeks</b>	TPMSRFQ
<b>Kapturek</b>	BLVC54 (czarny)
<b>Wkład</b>	TRC1 (biały i czarny)
<b>Nakrętka</b>	BLHN74
<b>Uszczelka</b>	BLRG81
<b>Podkładka</b>	-

TPMSRFR



<b>Indeks</b>	TPMSRFR
<b>Kapturek</b>	BLVC54 (czarny)
<b>Wkład</b>	TRC1 (biały i czerwony)
<b>Nakrętka</b>	BLHN71+RW48
<b>Uszczelka</b>	BLRG98/BLRG90
<b>Podkładka</b>	BLRW64

Zestawy serwisowe TPMS

TPMSRFU



<b>Indeks</b>	TPMSRFU
<b>Kapturek</b>	BLVC54 (szary)
<b>Wkład</b>	TRC1 (biały i czerwony)
<b>Nakrętka</b>	BLHN86+RW38
<b>Uszczelka</b>	BLHN86+RW38
<b>Podkładka</b>	BLRG81

TPMSRFW



<b>Indeks</b>	TPMSRFW
<b>Kapturek</b>	BLVC54 (czarny)
<b>Wkład</b>	TRC1 (biały i czarny)
<b>Nakrętka</b>	BLHN61
<b>Uszczelka</b>	BLRG54D
<b>Podkładka</b>	BLRW50&BLRW57

TPMSRFS



<b>Indeks</b>	TPMSRFS
<b>Kapturek</b>	BLVC54 (czarny)
<b>Wkład</b>	TRC1 (biały i czarny)
<b>Nakrętka</b>	BLHN69
<b>Uszczelka</b>	BLRG81
<b>Podkładka</b>	-

TPMSRFT



<b>Indeks</b>	TPMSRFT
<b>Kapturek</b>	BLVC54 (czarny)
<b>Wkład</b>	TRC1 (biały i czarny)
<b>Nakrętka</b>	BLHN42+RW48
<b>Uszczelka</b>	BLRG89
<b>Podkładka</b>	BLRW46

TPMSRFX



<b>Indeks</b>	TPMSRFX
<b>Kapturek</b>	BLVC50-A (szary)
<b>Wkład</b>	TRC1 (biały i czerwony)
<b>Nakrętka</b>	BLHN61
<b>Uszczelka</b>	BLRG54D
<b>Podkładka</b>	BLRW50&BLRW57

TPMSRFZ



<b>Indeks</b>	TPMSRFZ
<b>Kapturek</b>	BLVC54 (szary)
<b>Wkład</b>	TRC1 (biały i czarny)
<b>Nakrętka</b>	BLHN42+RW48
<b>Uszczelka</b>	BLRG98
<b>Podkładka</b>	BLRW64



**Zestawy serwisowe TPMS**

TPMSRFAA



<b>Indeks</b>	TPMSRFAA
<b>Kapturek</b>	BLVC54 (czarny)
<b>Wkład</b>	TRC1 (biały i czarny)
<b>Nakrętka</b>	BLHN60
<b>Uszczelka</b>	BLRG98
<b>Podkładka</b>	BLRW64

TPMSRFAB



<b>Indeks</b>	TPMSRAB
<b>Kapturek</b>	BLVC54 (czarny)
<b>Wkład</b>	TRC1 (biały i czarny)
<b>Nakrętka</b>	BLHN89
<b>Uszczelka</b>	BLRG98
<b>Podkładka</b>	BLRW64

**Wybrane zestawy serwisowe TPMS**

- Zestawy przygotowane według specyfikacji OE.
- Zestawy serwisowe TPMS powinny być wymieniane przy każdym zdjęciu opony z felgi.
- Należy zawsze używać nowych uszczelek, nakrętek, kapturków oraz wkładów zaworów przy serwisowaniu opon.
- Należy zawsze sprawdzić w instrukcji technicznej wymagany moment montażu dla nakrętek i wkładów zaworów.



**Zawory TPMS**

Zawory TPMS mogą być zaprojektowane i wyprodukowane według specjalnych wymagań.



QYV481



EV42NI-TA



BLV450

<b>Indeks</b>	QYV481	EV42NI-TA	BLV450
<b>Otwór</b>	.453"/11.3mm	.453"/11.3mm	.453"/11.3mm
<b>Uszczelka</b>	BLRG73	BLRG9-T	44
<b>Podkładka</b>	BLRW61	BLRW15,BLRW20	14.8
<b>Nakrętka</b>	BLHN60	BLHN9A	53.3
<b>Wkład</b>	TRC1-HT	TRC1-HT	TRC1-HT
<b>Kapturek</b>	BLVC54	TRVC3-SA	BLVC68
<b>Wkręt</b>	-	-	BL450.02



BLV497



BLV454



BLV470

<b>Indeks</b>	BLV497	BLV454	BLV470
<b>Kapturek</b>	BLVC54 (szary)	BLVC68	BLVC54 (szary)
<b>Wkład</b>	TRC1 (biały i czerwony)	TRC1 (żółty i czerwony)	TRC1 (biały i czerwony)
<b>Nakrętka</b>	BLHN90	-	BLHN86
<b>Uszczelka</b>	TRRG54D	-	V9-11-7
<b>Podkładka</b>	-	-	BLRW38
<b>Wkręt</b>	BLV497.02 + Ø9.9"0.7 podstawa uszczelki	-	QYV480B.02
<b>Tuleja</b>	BLV496.03 stalowy trzpień	-	-

Zawory TPMS

Zawory TPMS mogą być zaprojektowane i wyprodukowane według specjalnych wymagań.



BLV473



BLV474



BLV475

<b>Indeks</b>	BLV473	BLV474	BLV475
<b>Kapturek</b>	BLVC54 (czarny)	BLVC54 (szary)	BLVC54 (szary)
<b>Wkład</b>	TRC1 (biały i czerwony)	TRC1 (biały i czerwony)	TRC1 (biały i czerwony)
<b>Nakrętka</b>	BLHN69	BLHN43	BLHN86
<b>Uszczelka</b>	BLRG81	BLRG87	BLRG81
<b>Podkładka</b>	BLRW56	-	BLRW38
<b>Wkręt</b>	-	-	QYV480B.02
<b>Tuleja</b>	-	-	-



BLV476



BLV477



BLV478

<b>Indeks</b>	BLV476	BLV477	BLV478
<b>Kapturek</b>	BLVC54 (szary)	BLVC54 (szary)	BLVC54 (szary)
<b>Wkład</b>	TRC1 (biały i czerwony)	TRC1 (biały i czerwony)	TRC1 (biały i czerwony)
<b>Nakrętka</b>	BLHN61	BLHN61	BLHN66
<b>Uszczelka</b>	TRRG54D	TRRG54D	BLRG89
<b>Podkładka</b>	BLRW50&BLRW57	BLRW50&BLRW57	-
<b>Wkręt</b>	BLV497.02 wkręt + BLW496.03 stalowy trzpień + Ø9.9*0.7 podstawa uszczelki	BLV497.02 wkręt + BLW496.03 stalowy trzpień + Ø9.9*0.7 podstawa uszczelki	BLV450.02
<b>Tuleja</b>	-	-	-

Zawory TPMS

Zawory TPMS mogą być zaprojektowane i wyprodukowane według specjalnych wymagań.



BLV493A



BLV494



BLV495

<b>Indeks</b>	BLV493A	BLV494	BLV495
<b>Kapturek</b>	BLVC54 (szary)	BLVC54 (szary)	BLVC54 (szary)
<b>Wkład</b>	TRC1 (biały i czerwony)	TRC1 (biały i czerwony)	TRC1 (biały i czerwony)
<b>Nakrętka</b>	BLRW20	TRHN4A	BLHN86
<b>Uszczelka</b>	BLRG81	TRRG39A	BLRG81
<b>Podkładka</b>	BLRW20	BLRW62+BLRW63	BLRW38
<b>Wkręt</b>	BLV450.02	BLV450.02	QYV480B.02
<b>Tuleja</b>	-	-	-



BLV496



TR572-TPMS-1



TR555D-TPMS

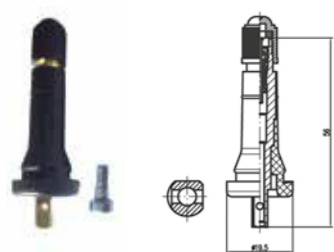
<b>Indeks</b>	BLV496	TR572-TPMS-1	TR555D-TPMS
<b>Kapturek</b>	BLVC54 (szary)	TRVC3	TRVC3-V
<b>Wkład</b>	TRC1 (biały i czerwony)	TRC1 (biały i czerwony)	TRC1 (biały i czerwony)
<b>Nakrętka</b>	BLHN61	TRHN13	-
<b>Uszczelka</b>	TRRG54D	TRRG15A	RG70A (czerwony)
<b>Podkładka</b>	BLRW50&BLRW57	TRRW8C	-
<b>Wkręt</b>	BLV497.02 + Ø9.9*0.7 podstawa uszczelki	-	-
<b>Tuleja</b>	BLV496.03 stalowy trzpień	-	-

Zawory TPMS

Zawory TPMS



Zawory TPMS



**BLV460**

Zawór TPMS typu Schrader, wciskany. Maksymalna prędkość 210 km/h.

Używany w: Chevrolet, Citroen, Dacia, Fiat, Ford, Hyundai, Kia, Mercedes, Nissan, Opel, Peugeot, Renault, Smart, Subaru, Toyota, Vauxhall, Volvo.

Moment montażu wkrętu 1,4 Nm.



**BLV745**

Zawór TPMS skręcany. Do czujnika Schrader Faraday oraz EZ sensor 2.0 Dostępny w kolorach srebrny i czarny.

Używany w: Ford.

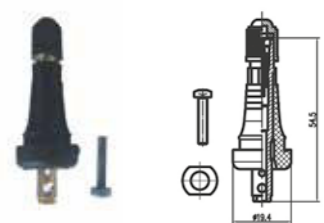
Moment montażu nakrętki 8 Nm. Moment montażu wkrętu 1,4 Nm.



**BLV718**

Zawór TPMS skręcany. Do czujnika uniwersalnego CUB Uni-Sensor. Dostępny w kolorach srebrny i czarny.

Moment montażu nakrętki 4 Nm.



**BLV464**

Zawór TPMS wciskany. Do czujnika uniwersalnego CUB Uni-Sensor.

Moment montażu wkrętu 1,4 Nm.



**BLV719**

Zawór TPMS aluminiowy. Do czujnika uniwersalnego Hamaton T-PRO/UNI-PRO

Moment montażu nakrętki 4 Nm. Moment montażu wkrętu 1,4 Nm.



**BLV741**

Zawór TPMS do czujników Conti TG1B.

Używany w: Chrysler, Citroen, Dodge, Fiat, Hyundai, Jaguar, Jeep, Kia, Lancia, Land Rover, Peugeot, Renault, VW.

Moment montażu nakrętki 6 Nm.

Narzędzia do TPMS

**BL04788**

Ściągacz uszczelek



**VT09B**

Wkrętak dynamometryczny, zakres 3.5-4.0 Nm



**VT01D**

Podwójny wkrętak do wkładek



**BL04422**

Przeciągacz



**BL04980**

Klucz dynamometryczny, zakres 20-200 Nm



**BL04496**

Wkrętak dynamometryczny T-10, zakres 12.5 Nm



**BL04864**

Wkrętak dynamometryczny T-20, zakres 35 Nm



**BL04497**

4-funkcyjne narzędzie do obsługi zaworów TPMS



### Zawory gumowe

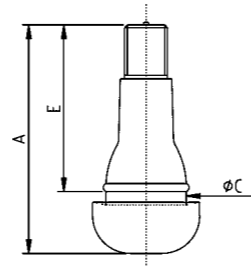
Jakość OEM.  
Odporne na niskie i wysokie temperatury oraz ozon.  
Wymieniaj zawory przy każdej zmianie opon.

### Zawory gumowe wciskane

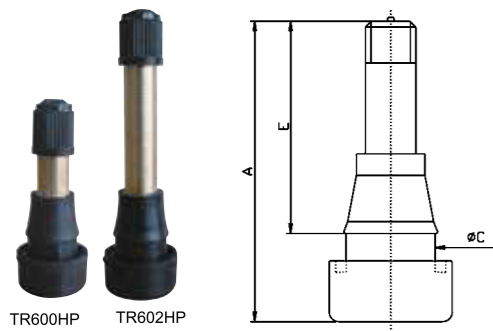
Używane w samochodach osobowych, dostawczych oraz przyczepach.  
Maksymalne ciśnienie - 4.5 Bar.  
Rekomendowana maksymalna grubość felgi przy otworze - 4 mm.



Nr	Indeks	ETRTO	Otwór felgi	A	C	E
1	TR413	V2.03.1	.453" / 11.3 mm	42.5	15	32
2	TR414	V2.03.2	.453" / 11.3 mm	48.5	15	38
3	TR414L	V2.03.8	.453" / 11.3 mm	56.5	15	46
4	TR418	V2.03.4	.453" / 11.3 mm	61.5	15	51
5	TR423	-	.453" / 11.3 mm	74	15	63.5
6	TR429	V2.03.9	8.8 mm	59	11	49.5



Nr	Indeks	ETRTO	Otwór felgi	A	C	E
1	TR415	V2.03.3	.625" / 15.7 mm	42.5	19.2	32
2	TR425	-	.625" / 15.7 mm	61.5	19.2	51



### Zawory gumowe wciskane wysokociśnieniowe

Doskonale dla małych samochodów ciężarowych.  
Maksymalne ciśnienie - 5.5 Bar.  
Rekomendowana maksymalna grubość felgi przy otworze - 5.2 mm.

Nr	Indeks	Otwór felgi	A	C	E
1	TR600HP	.453" / 11.3 mm	44	12	32
2	TR602HP	.453" / 11.3 mm	63	12	51
3	TR801HP	.625" / 15.7 mm	48	17	33
4	TR802HP	.625" / 15.7 mm	66	17	51

### Opcjonalne wkłady zaworów oraz kapturki (szczegóły na str. 31-32)

Part	Indeks	Opis
Core	TRC1-HT	Wkład niklowany krótki, czerwona uszczelka
	TRC1-HT	Wkład mosiężny krótki, czerwona uszczelka
Cap	TRVC8	Kapturek plastikowy
	TRVC8-S	Kapturek krótki plastikowy
	TRVC3-S	Kapturek krótki metalowy
	BLVC22	Kapturek uszczelniający krótki



TR413 z krótkim, plastikowym kapturkiem



Nr	Indeks	Kapturek
1	TR413C	BLVC13
2	TR414C	BLVC13
3	TR418C	BLVC13
4	TR415C	BLVC13

Nr	Indeks	Kapturek	Komin
1	TR413C-L	BLVC13	413CS-L
2	TR414C-L	BLVC13	414CS-L
3	TR418C-L	BLVC13	418CS-L
4	TR415C-L	BLVC13	415CS-L
5	TR600HP-CL	BLVC12	600HP-CSL



Opcjonalne kapturki do zaworów chromowanych



Chromowane kominy do zaworów gumowych. Normalne i długie.



Kolorowe kominy do zaworów są dostępne na specjalne zamówienie.



TR414C-L+BLVC13 TR600HP-CL+BLVC12

Różnice w wyglądzie zaworów przy zastosowaniu różnych typów kapturków



TR413C+BLVC13 TR413C+BLVC15



### Zawory metalowe skręcane

Do opon bezdętkowych samochodów osobowych. Rekomendowane przy prędkości powyżej 210 km/h oraz kiedy siła odśrodkowa wychyla zawór powyżej 25 stopni. Zastosowanie do maksymalnego ciśnienia 130 Psi / Bar.

#### Zawory ukryte

Zestaw zawiera 4 zawory ukryte, adapter oraz 2 zapasowe kapturki.



Indeks: HV001

Nr	Indeks	Otwór felgi	Opis
1	HV001	11.3mm	Zawór ukryty
2	HV001K	-	Adapter do HV001
3	HV001C	-	Kapturek do HV001

### Zawory metalowe, wysoka wydajność (niklowane)



TR416



TR416-2



TR416S

Nr	Indeks	ETRTO	Otwór felgi	L	Uszczelka	Podkładka	Nakrętka	Wkład	Kapturek
1	TR416	-	.625" / 15.7 mm	36.5	TRRG39	TRRW13	TRHN4	TRC1-HT	TRVC3 lub TRVC3-S
2	TR416-2	-	.453" & .625"	36.5	TRRG39 TRRG54	TRRW13			
3	TR416L-2	-	.453" & .625"	55.5	TRRG39 TRRG54	TRRW13			
4	TR416-2-S	-	.453" & .625"	33.5	TRRG39 TRRG54	TRRW13			
5	TR416S	V2.05.1	.453" / 11.3 mm	36.5	TRRG54	TRRW15			

Rekomendowany moment montażu 3-5 Nm

### Zawory wysokiej wydajności

Rekomendowany moment montażu 3-5 Nm

#### EV42NI-N

Niklowane, długość 42 mm, z nakrętką 11 mm o długości 16 mm  
Wersja ulepszona z nylonową podkładką chroniącą felgę

Indeks	EV42NI-N
Otwór felgi	.453" / 11.3 mm
Uszczelka	BLRG9
Podkładka	TRRW15 BLRW20
Nakrętka	BLHN9
Wkład	TRC1-HT
Kapturek	TRVC3-S



#### EV42S-NI

Niklowane, długość 42 mm, z nakrętką 14 mm o długości 8 mm

Indeks	EV42S-NI
Otwór felgi	.453" / 11.3 mm
Uszczelka	BLRG9
Podkładka	TRRW15
Nakrętka	BLHN6
Wkład	TRC1-HT
Kapturek	TRVC3-S

#### EV37NI-N

Niklowane, długość 37 mm, z nakrętką 11 mm o długości 16 mm  
Niski profil podstawy

Indeks	EV37NI-N
Otwór felgi	.453" / 11.3 mm
Uszczelka	TRRG54
Podkładka	TRRW15
Nakrętka	BLHN9
Wkład	TRC1-HT
Kapturek	TRVC3-S



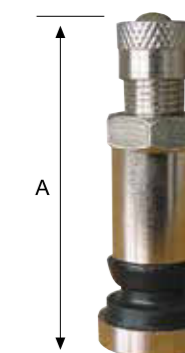
#### EV42NI-F

Niklowane, długość 42 mm, z nakrętką 14 mm o długości 16 mm  
Niski profil podstawy

Indeks	EV42NI-F
Otwór felgi	.453" / 11.3 mm
Uszczelka	TRRG54
Podkładka	TRRW15
Nakrętka	BLHN7
Wkład	TRC1-HT
Kapturek	TRVC3-S

Dla otworu w feldze 8,3 mm.  
Rekomendowany moment montażu 3-5 Nm.

Nr	Indeks	A	Uszczelka	Podkładka	Nakrętka	Wkład	Kapturek
1	BL26MS8.3	26	BLRG11	BLRW6	BLHN29	TRC1-HT	TRVC3-S
2	BL34MS8.3	34	BLRG11	BLRW6	BLHN19	TRC1-HT	TRVC3-S
3	BL39MS8.3	39	BLRG11	BLRW6	BLHN8	TRC1-HT	TRVC3-S



**Zawory wysokiej wydajności**

**V2.04.1**

Niklowane, otwór w feldze 11,3 mm

Indeks	V2.04.1
Otwór felgi	.453" / 11.3 mm
Długość	35 mm
O-ring	V9.11.7
Nakrętka	V9.07.1
Wkład	TRC1-HT
Kapturek	TRVC3-S



Rekomendowany moment montażu 9-14 Nm

**V2.05.2**

Niklowane, otwór w feldze 15,7 mm

Indeks	V2.05.2
Otwór felgi	.625" / 15.7 mm
Długość	39.5 mm
Uszczelka	V9.10.8
Podkładka	V9.01.4
Nakrętka	V9.08.2
Wkład	TRC1-HT
Kapturek	TRVC3-S

Rekomendowany moment montażu 3-5 Nm

**Zawory aluminiowe**

- \* Używać tylko kapturek plastikowych lub aluminiowych.
- \* Używać tylko niklowanych wkładów TRC1-HT.

- Dostępne w różnych kolorach
- Niska waga
- Antykorozyjny anodowany gwint zapobiegający blaknięciu



BLV436C

Indeks	BLV436
Otwór felgi	.453"/11.3mm
Uszczelka	BLRG9
Podkładka	TRRW15 BLRW20
Nakrętka	BLHN9A
Wkład	TRC1-HT
Kapturek	TRVC3A
Długość	42mm

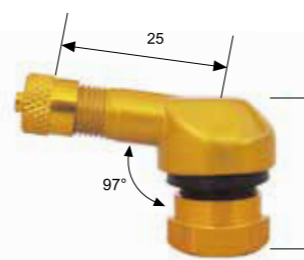


**Zawory aluminiowe do motocykli**

Indeks	BL25MS8.3
Otwór	8.3mm



Indeks	BL25MS11.3
Otwór	11.3mm



**Zawory metalowe skręcane do samochodów ciężarowych i autobusów**

Rekomendowany moment montażu 4-6 Nm



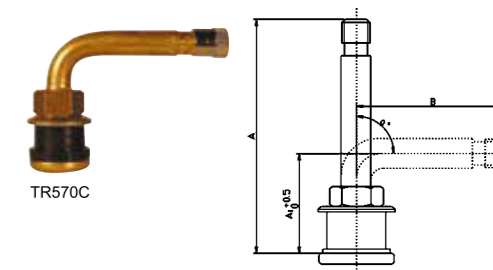
Nr	Indeks	ETRTO	A
1	TR500	V3.21.3	51
2	TR501	V3.21.2	38
3	TR570	V3.21.4	80
4	TR571	V3.21.5	86
5	TR572	V3.21.6	95
6	TR573	V3.21.7	111
7	TR574	V3.21.8	127
8	TR575	V3.21.1	29

Otwór	Uszczelka	Podkładka	**Nakrętka	Wkład	Kapturek
.625" / 15.7 mm	TRRG15	TRRW8	TRHN13	TRC1-HT	TRVC3

\*\* Nakrętka do zaworu TR575 - TRHN4

Nr	Indeks	ETRTO	A1	B	α°
1	TR500-23	-	26	26	23
2	TR570C	V3.21.9	33	51	90
3	TR571C	V3.21.10	33	58	90
4	TR572C	V3.21.11	33	67	90
5	TR572-12	-	41	54	12
6	TR573C	V3.21.12	33	83	90
7	TR573-25	-	57	54	25

Materiał: żelazo, stal, miedź, aluminium, tytan



**BL570P**

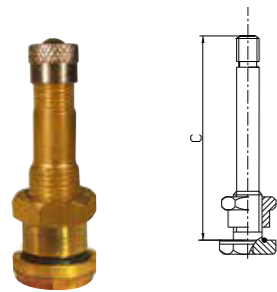
Uszczelnienie otworu felgi 15,7 mm



Indeks	BLV301
Otwór	.453" / 11.3 mm
Wykończenie	Niklowane
Uszczelka	BLRG12 BLRG13
Podkładka	BLRW7
Nakrętka	TRHN4
Wkład	TRC1-HT
Kapturek	TRVC3-S

### Zawory skręcane mosiądźowane z o-ringiem uszczelniającym

Rekomendowany moment montażu 12-15 Nm



#### Proste

Nr	Indeks	C
1	V3.20.1	36
2	V3.20.3	82
3	90MS9.7	85

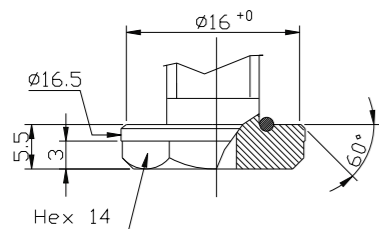
#### Wygięte

Nr	Indeks	A	B	X°
1	V3.20.2	30	60	17,5
2	V3.20.4	25	60	27
3	90MS9.7-35	25	60	35
4	V3.20.5	25	40	27
5	110MS9.7-27	25	80	27
6	V3.20.6	25	85	27
7	115MS9.7-35	25	85	35
8	V3.20.7	25	50	27
9	V3.20.8	29	85	12
10	V3.20.10	50	25	27
11	V3.20.12	25	70	27
12	170MS9.7-27	25	140	27

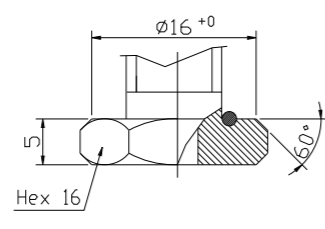
#### Podwójnie wygięte

Nr	Indeks	A	B	C	X°	Y°
1	V3.20.11	25	45	25	27	42
2	133MS	41	22	65	27	13

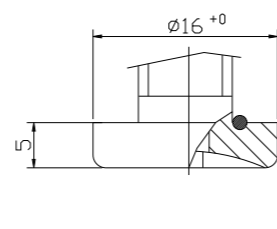
#### Opcjonalne kształty podstawy



Standardowy kształt podstawy.  
Kombinacja okrągłego i sześciokątnego



Sześciokątny



Okrągły, płaski, z otworem

Otwór	O-ring	Nakrętka	Wkład	Kapturek
.382"-.394" 9.7-10 mm	V9.11.5	V9.07.2	TRC1-HT	TRVC3-S

### Zawory skręcane

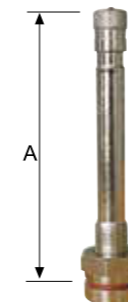


Do kół bezdętkowych.  
Zawór przeznaczony tylko do kół 16-calowych.

Indeks	TR501-OV
Otwór	.625" X .875" Oval
Uszczelka	BLRG10
Podkładka	BLRW9 BLRW10
Nakrętka	TRHN13
Wkład	TRC1-HT
Kapturek	TRVC3

### Zawory skręcane, niklowane, z o-ringiem uszczelniającym

Do obręczy Alcoa.  
Rekomendowany moment montażu 9-14 Nm.

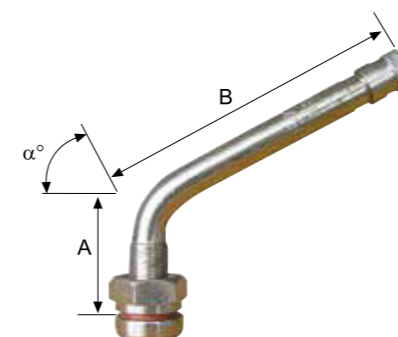


#### Proste

Nr	Indeks	A
1	TR542	32
2	TR543	59
3	TR544	73
4	TR545	89
5	TR546	108

#### Gięte

Nr	Indeks	A	B	α°
1	TR543C	24	35	45
2	TR543D	25	35	60
3	TR543E	25	35	75
4	TR544D	25	49	60
5	TR544E	25	49	75
6	TR545B	35	55.8	26
7	TR545-36	25	66	36
8	TR545D	25	66	60
9	TR545E	25	66	75
10	TR546B	25	85	26
11	TR546-36	25	85	36
12	TR546D	25	85	60
13	TR546E	25	85	75
14	TR546G	25	85	105
15	TR547D	25	96	60

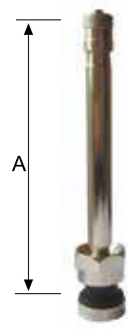


Otwór	O-ring	**Nakrętka	Wkład	Kapturek
.382"-.394"	TRRG60	TRHN21	TRC1-HT	TRVC3

\*\* Nakrętka sześciokątna do zaworu TR543C - TRHN22

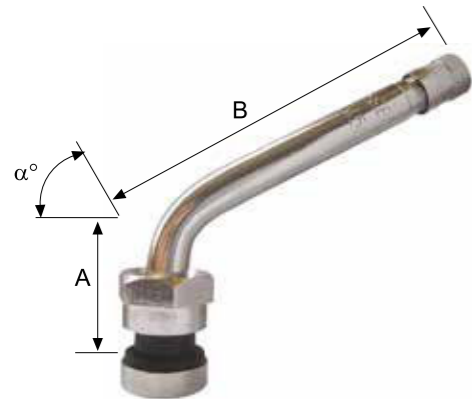


Zawory skręcane, niklowane



Proste

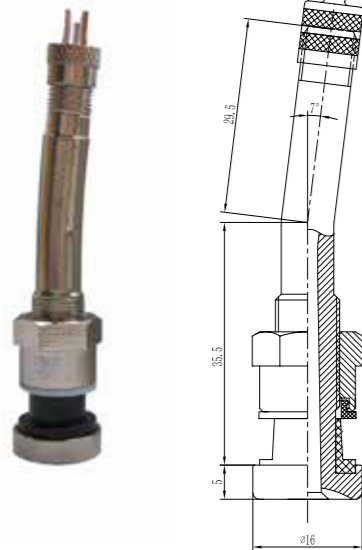
Nr	Indeks	B
1	TR552	32
2	TR553	59
3	TR554	73
4	TR555	89
5	TR556	108



Gięte

Nr	Indeks	A	B	$\alpha^\circ$
1	TR553C	24	35	45
2	TR553D	25	35	60
3	TR553E	25	35	70
4	TR554C	25	49	45
5	TR554D	25	49	60
6	TR555D	25	66	60
7	TR555E	25	66	75
8	TR556-36	25	85	36
9	TR556D	25	85	60
10	TR556E	25	85	75
11	TR556G	25	85	105
12	TR557D	25	96	60

Otwór	O-ring	Nakrętka	Wkład	Kapturek
.382"-.394" 9.7-10 mm	TRRG70	TRHN22	TRC1-HT	TRVC3

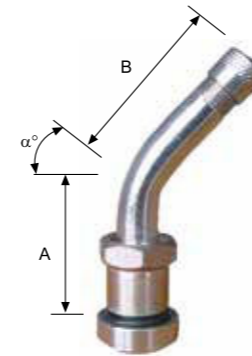


BL70MS-7

Zawór skręcany do nowych obręczy Alcoa

Indeks	BL70MS-7
Otwór	9.7mm
Uszczelka	TRRG70
Podkładka	BLRW51
Nakrętka	BLHN41
Wkład	TRC1-HT
Kapturek	TRVC2/TRVC3-V

Zawory skręcane z o-ringiem uszczelniającym



Nr	Indeks	ETRTO	A	B	$\alpha^\circ$
1	V3.22.1	V3.22.1	25	28	45

Otwór	O-ring	Nakrętka	Wkład	Kapturek
.382"-.394" 9.7-10 mm	V9.11.5	BLHN10	TRC1-HT	TRVC3-S

Podstawy



Standardowa Stożkowa



Opcjonalna Płaska z nacięciem

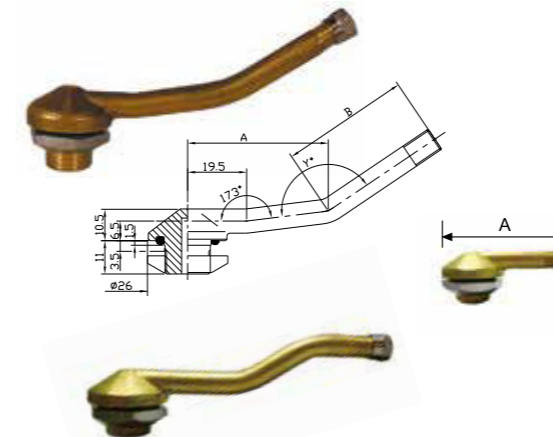
V3.22.1(58MS9.7-45)

Do obręczy Mercedes (Actros), Scania, Man, Volvo...

Stalowa nakrętka, Rekomendowany moment montażu 12-15 Nm.

Zawory skręcane do pojazdów ciężarowych i autobusów

Rekomendowany moment montażu 25-31 Nm



Jednoczęściowy, do kół z szeroką krawędzią obręczy 15" oraz otworem po stronie opony, płaska nakrętka, moment montażu 25-31 Nm

Nr	Indeks	A	B	$\gamma^\circ$
1	V3.12.1	40	-	-
2	V3.12.2	95	-	-
3	V3.13.1	46.5	42.5	153
4	V3.13.2	30	79	126
5	V3.14.1	-	26	-
6	V3.14.2	-	45	-
7	V3.14.3	-	37	-

Otwór	O-ring	Nakrętka	Wkład	Kapturek
.625" / 15.7 mm	V9.11.4	V9.13.1	TRC1-HT	TRVC3-S

Opcjonalna długość gwintu może wynieść 14mm

Zawory podwójne

BL3111

Zawór Scania ze śrubą blokującą

Otwór	Uszczelka	Śruba	Wkład	Kapturek
.625" / 15.7 mm	BLRG14	BLLS9	TRC1-HT	TRVC3-S



BLLS9 śruba blokująca

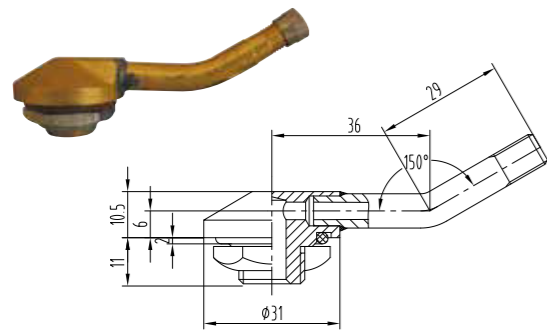
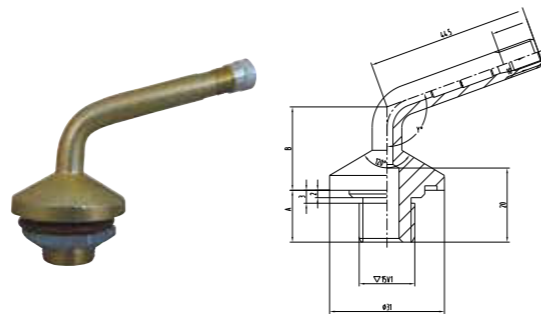
**Zawory skręcane do pojazdów ciężarowych i autobusów**

Rekomendowany moment montażu 25-31 Nm

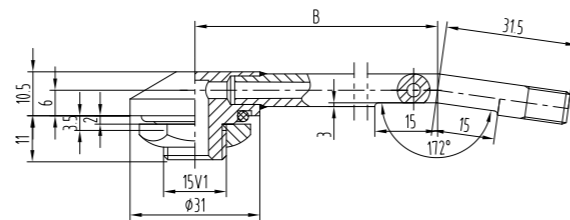
Do płaskich obręczy z otworem o średnicy 20,5 mm. Dla obręczy o minimalnej grubości 6 mm.

Otwór	O-ring	Nakrętka	Wkład	Kapturek
.805"/20.5mm	V9.11.2	V9.13.1	TRC1-HT	TRVC3-S

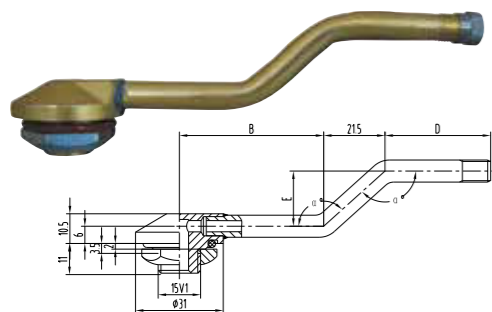
Nr	Indeks	A	B	$\gamma^\circ$
1	V3.15.1	14	22.5	110
2	V3.15.2	11	15.5	95



Nr	Indeks	A	B	$\gamma^\circ$
1	V3.16.1	36	29	150

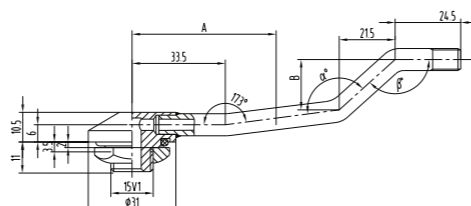


Nr	Indeks	A	B	$\gamma^\circ$
1	V3.17.1	-	99	-
2	V3.17.2	-	116	-



Nr	Indeks	B	D	E	$\alpha^\circ$
1	V3.18.1	64	24.5	14.5	146
2	V3.18.2	81	24.5	14.5	146
3	V3.18.4	51	37.5	19.5	138
4	V3.18.5	68	37.5	19.5	138

Nr	Indeks	A	B	$\alpha^\circ$	$\beta^\circ$
1	V3.19.1	92	14.5	154	147
2	V3.19.2	76	15	152	145
3	V3.19.3	91	10	162	155

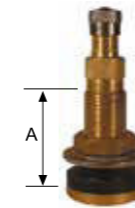


**Zawory powietrzno-wodne do ciągników rolniczych**

Rekomendowany moment montażu 5-8,5 Nm

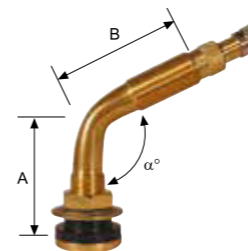
**Metalowy skręcany prosty**

Nr	Indeks	ETRTO	A
1	TR618A	V5.01.1	26.5



**Metalowy skręcany gięty**

Nr	Indeks	ETRTO	A	B	$\alpha^\circ$
1	TR621A	V5.02.1	39	54.5	115
2	TR622A	V5.02.2	44.5	94.5	90
3	TR623A	V5.02.3	39	36.5	115



Otwór	Uszczelka	Podkładka	Nakrętka	Wkład dwudzielny	Wkład	Kapturek
.625" / 15.7 mm	TRRG7	TRRW11	TRHN1	TRCH3	TRC1-HT	TRVC3-S

**TRCH3**

Wkład dwudzielny do zaworów powietrzno-wodnych

O-ring	TRRG67
Wkład	TRC1-HT
Kapturek	TRVC3-S



**TRCH1**

Wkład dwudzielny do zaworów powietrzno-wodnych

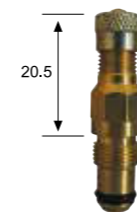
O-ring	TRRG67
Wkład	TRC1-HT
Kapturek	TRVC3-S



**TRCH3-O**

Wkład dwudzielny ośmiokątny

O-ring	TRRG67
Wkład	TRC1-HT
Kapturek	TRVC3-S



**BLV601**

Zawór wciskany

Otwór	.625" / 15.7 mm
Wkład dwudzielny	TRCH3
Wkład	TRC1-HT
Kapturek	TRVC3-S



Niskoprofilowe zawory do kół bezdętkowych. Długość 14,3 mm.

Indeks	Otwór	Wykończenie	Uszczelka	Podkładka	Nakrętka	Wkład	Kapturek
BLV602	.453"/11.3mm	mosiądz	BLRG20	BLRW16	TRHN4	TRC1-HT	TRVC3
BLV603	.625"/15.7mm	mosiądz	BLRG21	BLRW16	TRHN4	TRC1-HT	TRVC3
BLV603-2	.453"/11.3mm	mosiądz	BLRG21/BLRG20	BLRW16	TRHN4	TRC1-HT	TRVC3

Zawory do motocykli i skuterów

TR412

Zawory wciskane do motocykli, pojazdów rajdowych i przemysłowych



ETRTO V2.03.6  
Otwór .453" / 11.3 mm

Części	Indeks
Wkład	TRC1-HT
Kapturek	TRVC8



TR438

Zawory wciskane

Otwór 8.8 mm

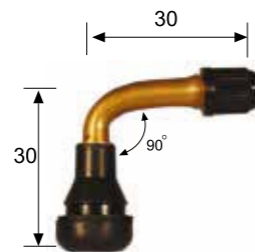
Części	Indeks
Wkład	TRC1-HT
Kapturek	TRVC8

BLV401

Zawór wciskany

Otwór 8.8 mm

Części	Indeks
Wkład	TRC1-HT
Kapturek	TRVC8



TR435

Zawór metalowy skręcany

Otwór .453" / 11.3 mm

Wykończenie niklowany

Części	Indeks
Uszczelka	TTRG54
Podkładka	TTRW8
Nakrętka	TRHN4
Wkład	TRC1-HT
Kapturek	TRVC3-S



TR430A

Zawory metalowe skręcane

Otwór .327" - .339" / 8.3 - 8.6mm

Wykończenie niklowany

Części	Indeks
Uszczelka	TTRG59
Podkładka	TTRW12
Nakrętka	TRHN2
Wkład	TRC1-HT
Kapturek	TRVC3



Rekomendowany moment montażu dla zaworów metalowych skręcanych - 3-5 Nm

BLV424

Zawory wysokiej wydajności do motocykli. Różne kolory.

Otwór 8.3mm

Części	Indeks
O-ring	V9.11.8
Nakrętka	BLHN47
Wkład	TRC1-HT
Kapturek	TRVC3-S



BLVC15 BLVC13

Opcjonalne kapturki, strony 33-34

TR412C / TR412C-L

Zawory wciskane chromowane

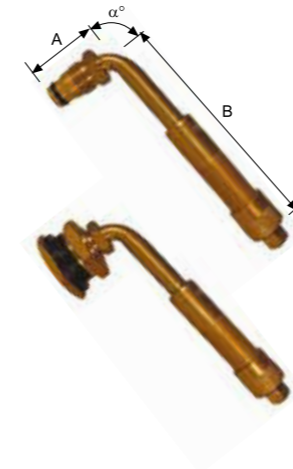
Otwór .453" / 11.3 mm

Części	Indeks
Wkład	TRC1-HT
Kapturek	BLVC12
Tuleja	412CS / 412CS-L

Zawory obrotowe

Zawory obrotowe do pojazdów OTR.

Dla długości powyżej 152 mm, wyposażone w dwie nakrętki TRHN1.

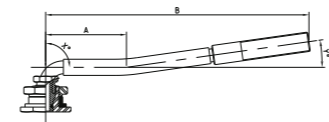


Gięte

Nr	Indeks	Rdzeń	ETRTO	A	B	α°
1	TRJ650-03	TRJ650-02	V5.04.1	27	79	80
2	TRJ651-03	TRJ651-02	V5.04.2	32	119	90
3	TRJ652-03	TRJ652-02	-	27	140	86
4	TRJ653-03	TRJ653-02	-	27	64	80
5	TRJ654-03	TRJ654-02	-	27	79	60
6	TRJ655-03	TRJ655-02	-	27	79	74
7	TRJ656-03	TRJ656-02	-	67	94	90
8	TRJ657-03	TRJ657-02	-	27	102	80
9	TRJ658-03	TRJ658-02	-	27	140	80
10	TRJ659-03	TRJ659-02	-	48	89	90
11	TRJ660-03	TRJ660-02	-	48	222	90
12	TRJ669-03	TRJ669-02	-	27	64	90

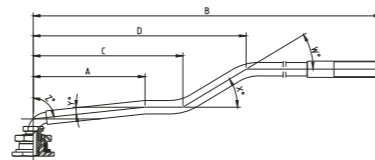
Podwójnie gięte

Nr	Indeks	Rdzeń	A	B	x°	y°
1	TRJ661-03	TRJ661-02	48	114	82	8
2	TRJ664-03	TRJ664-02	102	222	90	13
3	TRJ667-03	TRJ667-02	76	191	90	11



Potrójnie i poczwórnje gięte

Nr	Indeks	Rdzeń	A	C	D	B	z°	y°	x°	w°
1	TRJ662-03	TRJ662-02	-	114	149	356	90	-	20	20
2	TRJ663-03	TRJ663-02	-	51	152	635	90	-	8	8
3	TRJ665-03	TRJ665-02	-	51	151	813	90	-	13	13
4	TRJ666-03	TRJ666-02	83	111	158	511	84	6	31	31



Otwór	Podstawa	O-ring	Rdzeń	Kapturek
.812" / 20.5 mm	TRSP2	TTRG66	TRC2	TRVC7

TRJ670-03

Prosty

Otwór	.812" / 20.5 mm
Rdzeń	TRJ670-02 ETRTO V5.03.1
Wsad	TRSP2
O-ring	TTRG66
Wkład	TRC2
Kapturek	TRVC7



TRSP2

ETRTO V5.10.1  
Podstawa gigant.  
Rekomendowany moment montażu 20-23 Nm

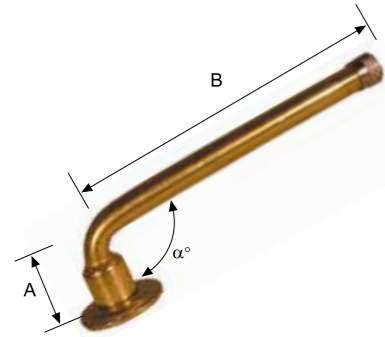


TRJ6XX-03  
||  
TRJ6XX-02  
+  
TRSP2

Otwór	.812" / 20.5 mm
Uszczelka	TTRG22
Nakrętka	TRHN15



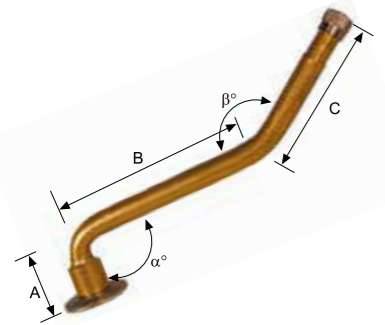
Zawory nakręcane dętkowe



Gięte

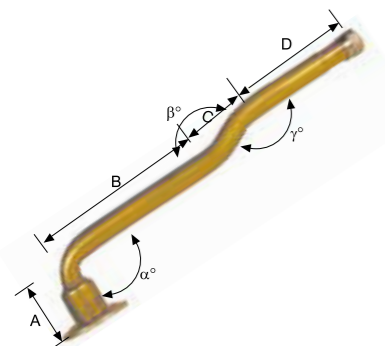
Nr	Indeks	A	B	C	D	$\alpha^\circ$	$\beta^\circ$	$\gamma^\circ$
1	V3.02.2	22.5	43	-	-	120	-	-
2	V3.02.3	33	44.5	-	-	95	-	-
3	V3.02.5	20.5	47.5	-	-	90	-	-
4	V3.02.7	22.5	71.5	-	-	100	-	-
5	V3.02.8	20.5	89.5	-	-	94	-	-
6	V3.02.9	20.5	99.5	-	-	94	-	-
7	V3.02.10	20.5	115	-	-	94	-	-
8	V3.02.11	20	126	-	-	98	-	-
9	V3.02.12	20.5	132	-	-	94	-	-
10	V3.02.13	20.5	133.5	-	-	90	-	-
11	V3.02.14	20.5	138.5	-	-	94	-	-
12	V3.02.15	20.5	145.5	-	-	94	-	-
13	V3.02.16	20.5	149.5	-	-	90	-	-
14	V3.02.17	20.5	156.5	-	-	90	-	-
15	V3.02.18	22.5	74.5	-	-	90	-	-
16	V3.02.19	20.5	60	-	-	94	-	-
17	V3.02.23	29.5	66.5	-	-	90	-	-
18	V3.02.24	20.5	117	-	-	90	-	-
19	V3.02.27	20	75	-	-	94	-	-

Podwójnie gięte



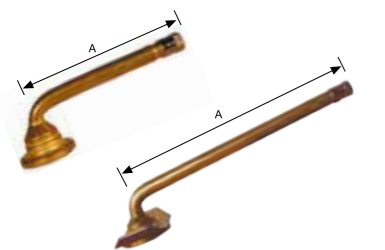
Nr	Indeks	A	B	C	D	$\alpha^\circ$	$\beta^\circ$	$\gamma^\circ$
20	V3.04.1	20.5	32	37	-	90	138	-
21	V3.04.2	20.5	38	41.5	-	90	153	-
22	V3.04.3	20	59	38.5	-	94	163	-
23	V3.04.4	20	74	40	-	94	144	-
24	V3.04.5	20	76	47.5	-	90	153	-
25	V3.04.6	20	86	47.5	-	90	153	-
26	V3.04.10	20.5	47	53	-	90	154	-
27	V3.04.11	20.5	47	63.5	-	90	154	-
28	V3.04.17	20	65	45	-	90	160	-
29	V3.04.24	20	58	47	-	94	164	-
30	V3.04.26	20	99	42	-	99	189	-

Potrójnie gięte



Nr	Indeks	A	B	C	D	$\alpha^\circ$	$\beta^\circ$	$\gamma^\circ$
31	V3.06.1	20.5	30.5	19.5	35.5	90	139	139
32	V3.06.2	20.5	44.5	12	37.5	90	125	125
33	V3.06.3	20.5	46	20.5	47.5	90	140	140
34	V3.06.5	20.5	62.5	19.5	49	90	139	139
35	V3.06.6	20	79.5	19.5	37.5	90	139	139
36	V3.06.7	20.5	45.5	18.5	42.5	90	137	137
37	V3.06.8	24.5	61.5	14.5	50.5	94	153	153
38	V3.06.9	20.5	67.5	19.5	54.5	90	139	139
39	V3.06.12	23.5	71.5	19.5	25.5	90	150	150
40	V3.06.14	20	50	13	40	94	153	153
41	V3.06.15	20	60	13	40	94	153	153
42	V3.06.16	20	62	13	50	94	153	153
43	V3.06.17	20	75	13	50	94	153	153

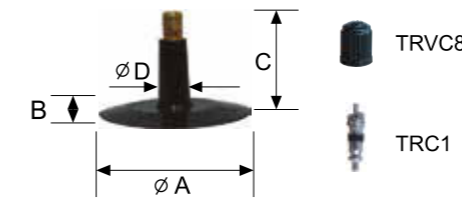
Zawory dętkowe nakręcane



Nr	Indeks	**Indeks	A
1	TR1075A	TR1075A-BW	3" / 76 mm
2	TR1076A	TR1076A-BW	3.4" / 85 mm
3	TR1077A	TR1077A-BW	4.1" / 104 mm
4	TR1078A	TR1078A-BW	5" / 127 mm
5	TR1175A	TR1175A-BW	4.5" / 114 mm
6	TR1177A	TR1177A-BW	3.7" / 94 mm
7	TR1178A	TR1178A-BW	5.4" / 135 mm
8	TR1179A	TR1179A-BW	5.6" / 142 mm
9	TR1227A	TR1227A-BW	2" / 50 mm
10	TR1274A	TR1274A-BW	2.4" / 60 mm

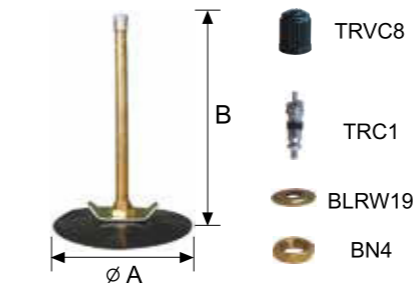
\*\* z podkładką mostkową

Zawory dętkowe do samochodów osobowych i dostawczych



Nr	Indeks	ETRTO	JATMA	A	B	C	D	Kapturek	Wkład
1	TR13	V2.01.1	TR13	56	3	38	11.5	TRVC8	TRC1
2	TR15	V2.01.2	TR15	56	3	38	16.5	TRVC8	TRC1

Zawory dętkowe z podstawą do pojazdów ciężarowych i autobusów

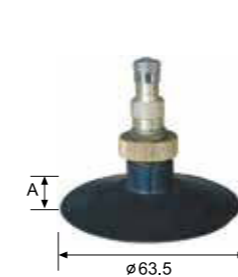


Nr	Indeks	A	B	Wkład	Kapturek
1	TR75A-Z	95	88	TRC1-HT	TRVC3
2	TR77A-Z	95	118		
3	TR78A-Z	95	143		
4	TR175A-Z	95	128		
5	TR177A-Z	95	108		
6	TR179A-Z	95	158		



Nr	Indeks	JATMA	A	B	C	D	$\alpha^\circ$	Kapturek	Wkład	Podkładka	Nakrętka
1	TR75A	—	95	6.7	76	95	86	TRVC8	TRC1	BLRW19	BN4
2	TR78A	TR78A	95	6.7	127	146	86	TRVC8	TRC1	BLRW19	BN4

Zawory dętkowe powietrzno-wodne do pojazdów rolniczych i budowlanych



TRLN10 Nakrętka blokująca ETRTO V9.14.1

Nr	Materiał
1	Mosiądz
2	Nylon

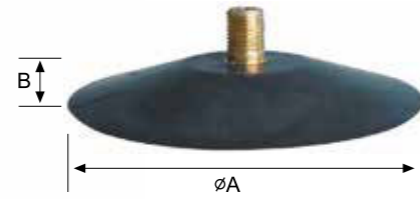


BLV201 Zawór dętkowy metalowy skręcany powietrzno-wodny

Części	Indeks
Podkładka	BLRW21
Nakrętka	TRHN1 BLHN11
Wkład dwudzielny	TRCH3

Nr	Indeks	ETRTO	A	Podstawa	Wkład dwudzielny	Nakrętka blokująca
1	TR218A	V4.01.1	27	TRSP218A	TRCH3	TRLN10
2	TR220A	V4.01.2	35.5	TRSP220A		

Podstawy gumowe



Do zaworów nakręcanych uniwersalnych

Nr	Indeks	A	B
1	V3.08.2	70	7
2	V3.08.3	80	8
3	V3.08.4	57	5

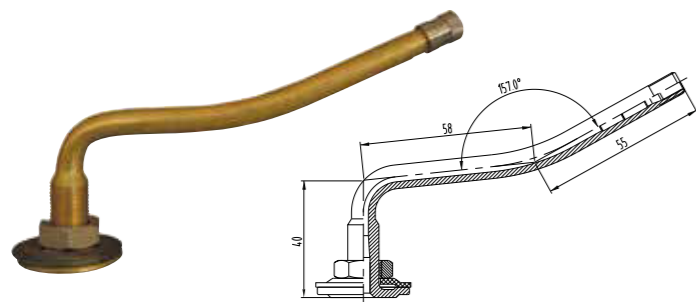
Podstawy gumowe



Do zaworów nakręcanych serwisowych

Nr	Indeks	A	B
1	TRSP1000	95	7

Wkręcane zawory dętkowe



**BLV202**  
Zawór dętkowy metalowy wkręcany

Części	Indeks
Nakrętka	BLHN20
Podkładka	BLRW19
Wkład	TRC1-HT
Kapturek	TRVC3



**BLV203**  
Zawór okryty

Części	Indeks
Nakrętka	BN4
Podkładka	BLRW17

Wkłady zaworów



**TRC1**  
Wkład krótki niklowany  
Czarne uszczelnienie teflonowe



**TRC1-HT**  
Wkład krótki niklowany  
Wysokotemperaturowy  
Czerwone uszczelnienie teflonowe



**TRC1**  
Wkład krótki mosiądzowany  
Czarne uszczelnienie teflonowe



**TRC1-HT**  
Wkład krótki mosiądzowany  
Wysokotemperaturowy  
Czerwone uszczelnienie teflonowe



**TRC1-L**  
Wkład długi niklowany  
Czarne uszczelnienie teflonowe



**TRC1-L-HT**  
Wkład długi niklowany  
Wysokotemperaturowy  
Czerwone uszczelnienie teflonowe



**TRC1-L**  
Wkład długi mosiądzowany  
Czarne uszczelnienie teflonowe

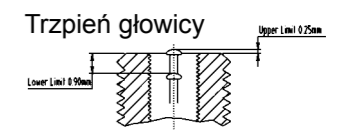


**TRC1-L-HT**  
Wkład długi mosiądzowany  
Wysokotemperaturowy  
Czerwone uszczelnienie teflonowe

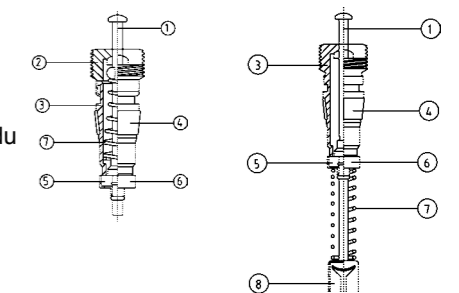
Rekomendowany moment montażu:  
wkład TRC1 0,22-0,56 Nm  
wkład TRC2 0,34-0,56 Nm



**Ważne**  
**TRC1-L-F**  
Wkład zaworu długi niklowany z czerwonym teflonowym uszczelnieniem odpornym na wysokie temperatury.



- 1- trzpień
- 2 - obrotowy wkład
- 3 - wkład
- 4 - uszczelka wkładu
- 5 - uszczelka tłoka
- 6 - kielich tłoka
- 7 - sprężyna
- 8 - kielich sprężyny



Wkłady zaworów



**TRC2**  
Wkład gigant krótki niklowany  
Czerwone uszczelnienie teflonowe



**TRC2-L**  
Wkład gigant długi niklowany  
Czerwone uszczelnienie teflonowe



**BLC5**  
Wkład rowerowy Dunlop



**BLC7**  
Wkład rowerowy typ BLVF



**TRC1-FR**  
Wkład do klimatyzacji krótki niklowany  
Białe uszczelnienie teflonowe  
Odporny na freon



**BLC4**  
Wkład gigant krótki miedziany  
Czerwone uszczelnienie teflonowe



**TRC2**  
Wkład gigant krótki miedziany  
Czerwone uszczelnienie teflonowe



**TRC2-L**  
Wkład gigant długi miedziany  
Czerwone uszczelnienie teflonowe



**BLC6**  
Wkład rowerowy



**BLC8**  
Wkład rowerowy typ BLCI



**TRC1-GR**  
Wkład do klimatyzacji krótki niklowany  
Zielone uszczelnienie teflonowe  
Odporny na gaz R134A

Kapturki zaworów



**TRVC2**  
Niklowany, z kluczykiem



**TRVC3**  
Niklowany z długą kopułą



**TRVC3-S**  
Metalowy krótki



**BLVC11**  
Chromowany, łatwe odkręcanie bez użycia narzędzi



**BLVC13**  
Chromowany długi sześciokątny



**BLVC24**  
Chromowany sześciokątny



**TRVC7**  
Gigant



**BLVC23**  
Kapturek gigant z nacięciem



**TRVC2-O**  
Niklowany, z kluczykiem  
Ośmiokątny



**TRVC2-R**  
TRVC2 z gumowym kapturem ochronnym



**TRVC3-V**  
Długi metalowy  
Możliwość usuwania nakrętki bez konieczności demontażu kapturka z zaworu



**BLVC12**  
Chromowany, sześciokątny



**BLVC14**  
Chromowany sześciokątny



**TRVC4**  
Kapturek gigant z kluczykiem



**TRVC6**  
Kapturek gigant z kluczykiem



**TRVC10**  
Kapturek gigant frezowany



**Kapturki zaworów**



**BLVC65-2**  
Kapturek z oznaczeniem N2  
Stosowany do kół pompowanych azotem



**BLVC16**  
Chromowany



**BLVC15-1**  
Metalowy



**TRVC8**  
Plastikowy długi czarny



**BLVC68**  
Plastikowy, do zaworów TPMS



**BLVC70**  
Plastikowy krótki



**BLVC71**  
Plastikowy

**BLVC50** Plastikowe kapturki uszczelniające



Najwyższa jakość



**BLVC15**  
Chromowany sześciokątny z płaską  
główką



**BLVC26**  
Niklowany



**BLVC18**  
Metalowy mosiądzowany



**TRVC8-S**  
Plastikowy krótki czarny



**BLVC54**  
Plastikowy, do zaworów TPMS  
Możliwość odkręcania nakrętki  
bez konieczności demontażu  
kapturka z zaworu



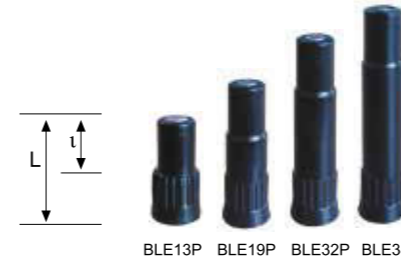
**BLVC19**  
Plastikowy

**Kapturki kolorowe**



żółty    zielony    niebieski    czerwony

**Przedłużki zaworów**

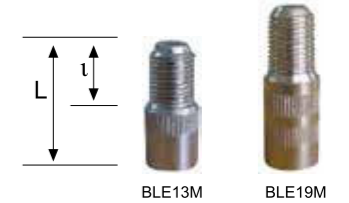


Plastikowe nasadki zaworów

Nr	Indeks	Długość efektywna l	Długość całkowita L
1	BLE13P	13	21
2	BLE19P	19	28
3	BLE32P	32	41
4	BLE38P	38	46

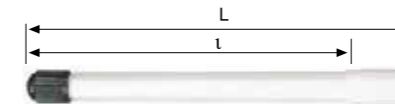
Metalowe nasadki zaworów

Nr	Indeks	Długość efektywna l	Długość całkowita L
1	BLE13M	13	21
2	BLE19M	19	27



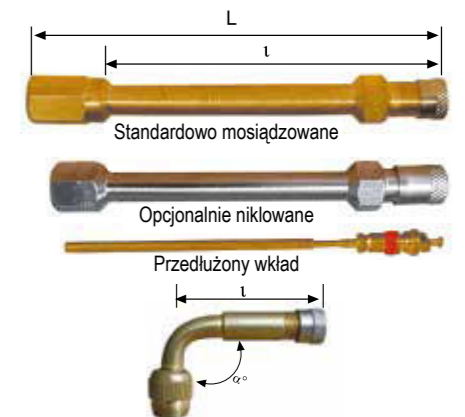
Plastikowe przedłużki

Nr	Indeks	Długość efektywna l	Długość całkowita L
1	BLE34TP	33.5	51
2	BLE54TP	53.5	71
3	BLE78TP	77.5	95
4	BLE98TP	97.5	115
5	BLE108TP	107.5	125
6	BLE133TP	132.5	150
7	BLE153TP	152.5	170
8	BLE163TP	162.5	180



Metalowe przedłużki

Nr	Indeks	Długość efektywna l	Długość całkowita L	$\alpha^\circ$
1	BLE34B	34	40	-
2	BLE54B	54	60	-
3	BLE78B	78	84	-
4	BLE85B	85	100	-
5	BLE100B	100	115	-
6	BLE110B	110	125	-
7	BLE127B	127	142	-
8	BLE29B-45	29	-	45
9	BLE34B-90	34	-	90



Inne długości dostępne na specjalne zamówienie  
Do wyboru niklowane lub mosiądzowane

## Przedłużki gumowe zaworów



Nr	Indeks	Opis
1	FVE075	Gumowa przedłużka zaworów, 75mm
2	FVE105	Gumowa przedłużka zaworów, 105mm
3	FVE125	Gumowa przedłużka zaworów, 125mm
4	FVE140	Gumowa przedłużka zaworów, 140mm
5	FVE160	Gumowa przedłużka zaworów, 160mm
6	FVE180	Gumowa przedłużka zaworów, 180mm(7")
7	FVE210	Gumowa przedłużka zaworów, 210mm
8	FVE230	Gumowa przedłużka zaworów, 230mm(9")
9	FVE250	Gumowa przedłużka zaworów, 250mm
10	FVE280	Gumowa przedłużka zaworów, 280mm(11")
11	FVE430	Gumowa przedłużka zaworów, 430mm
12	FVE475	Gumowa przedłużka zaworów, 475mm
13	FVE360-90	Gumowa przedłużka zaworów, 360 mm, kąt 90 stopni

## Przedłużki gumowe zaworów w oplocie stalowym



Nr	Indeks	Opis
1	FVE75B	Gumowa przedłużka w oplocie, 75mm
2	FVE100B	Gumowa przedłużka w oplocie, 100mm
3	FVE140B	Gumowa przedłużka w oplocie, 140mm
4	FVE160B	Gumowa przedłużka w oplocie, 160mm
5	FVE180B	Gumowa przedłużka w oplocie, 180mm(7")
6	FVE210B	Gumowa przedłużka w oplocie, 210mm
7	FVE250B	Gumowa przedłużka w oplocie, 250mm(10")
8	FVE270B	Gumowa przedłużka w oplocie, 270mm

## Uchwyty przedłużek



**BLH11**  
Uchwyt pojedynczy

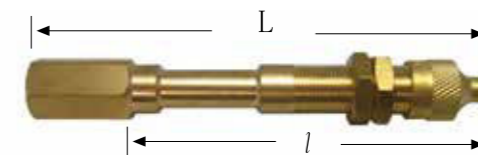


**BLH21**  
Uchwyt podwójny



**BLH22**  
Uchwyt podwójny

## Przedłużki metalowe zaworów gigant



Nr	Indeks	Długość efektywna l	Długość całkowita L
1	BLE45L	45	62
2	BLE60L	60	77
3	BLE75L	75	92
4	BLE90L	90	107
5	BLE105L	105	122
6	BLE120L	120	137
7	BLE135L	135	152

## Przedłużki gumowe zaworów gigant



Nr	Indeks	Opis
1	FVE100L	Przedłużka gumowa zaworów gigant, 100mm
2	FVE125L	Przedłużka gumowa zaworów gigant, 125mm
3	FVE150L	Przedłużka gumowa zaworów gigant, 150mm
4	FVE175L	Przedłużka gumowa zaworów gigant, 175mm
5	FVE200L	Przedłużka gumowa zaworów gigant, 200mm
6	FVE225L	Przedłużka gumowa zaworów gigant, 225mm
7	FVE250L	Przedłużka gumowa zaworów gigant, 250mm
8	FVE275L	Przedłużka gumowa zaworów gigant, 275mm
9	FVE300L	Przedłużka gumowa zaworów gigant, 300mm
10	FVE325L	Przedłużka gumowa zaworów gigant, 325mm
11	FVE350L	Przedłużka gumowa zaworów gigant, 350mm
12	FVE375L	Przedłużka gumowa zaworów gigant, 375mm
13	FVE400L	Przedłużka gumowa zaworów gigant, 400mm

Inne długości dostępne na specjalne zamówienie

**Końcówki do pompowania**



Końcówki do pompowania, zaciskane, do węża

Nr	Indeks	Opis	Średnica węża $\varnothing D$
1	AC106-1	Otwarta, chromowana	6
2	AC106-2	Zamknięta, chromowana	6
3	AC106B-1	Otwarta, mosiężna	6
4	AC108B-1	Otwarta, mosiężna	8
5	AC108B-2	Zamknięta, mosiężna	8
6	AC108-1	Otwarta, chromowana	8
7	AC108-2	Zamknięta, chromowana	8
8	AC110-1	Otwarta, mosiężna	10
9	AC110-2	Zamknięta, mosiężna	10

Końcówka do pompowania, kula, 1/4"



Nr	Indeks	Opis
1	AC112-1	Otwarta
2	AC112-2	Zamknięta



Końcówka do pompowania, kula, z zaciskiem, 1/4"

Nr	Indeks	Opis
1	AC114-1	Otwarta
2	AC114-2	Zamknięta
3	AC114C	Zacisk do AC114

Końcówka do pompowania, szybkozłączka, 1/4"



Nr	Indeks	Opis
1	AC114L-1	Otwarta
2	AC114L-2	Zamknięta

Końcówka do pompowania zaciskana, 1/4"



Nr	Indeks	Opis
1	AC125-1	Otwarta
2	AC125-2	Zamknięta

Końcówka do pompowania z blokadą



Nr	Indeks	Opis
1	AC108T	Otwarta

Typ otwarty: końcówka pozostaje otwarta nawet po zdjęciu jej z zaworu  
Typ zamknięty: zamyka się samoczynnie po zdjęciu z zaworu



Końcówka do pompowania zaciskana, z końcówką do węża, dla zaworów gigant

Nr	Indeks	Opis	Średnica węża $\varnothing D$
1	AC206-1	Otwarta, chromowana	6
2	AC206-2	Zamknięta, chromowana	6
3	AC208-1	Otwarta, chromowana	8
4	AC208-2	Zamknięta, chromowana	8

**Końcówka do pompowania**



Podwójna końcówka do pompowania, 1/4"

Nr	Indeks	Opis
1	AC401-1	Otwarta, chromowana
2	AC401-2	Zamknięta, chromowana
3	AC403	Zamknięta, chromowana, szybkozłączka



**AC442**

Z uchwytem, zamknięta, 1/4" - 18 NPT, długość 270 mm



**AC430**

Końcówka pneumatyczna z uchwytem



**ACC430-G**

Końcówka pneumatyczna z uchwytem



AC128



AC138

Nr	Indeks	Opis
1	AC128-1	Otwarta, 8 mm
2	AC128-2	Zamknięta, 8 mm
3	AC138-1	Otwarta, 8 mm
4	AC138-2	Zamknięta, 8 mm

**Inne akcesoria**



**Redukcje**

Adapter zaworu z otworu gigant do standardowego

Nr	Indeks	Opis
1		Redukcja
2	TRAD1	TRAD1 + kapturek TRVC4
3		Kapturek redukcji
4	BLAD1C	BLAD1C + kapturek TRVC4



**Deflatory**

Zawory do spuszczenia powietrza

Nr	Indeks
1	BLTD1
2	BLTD2



**Narzędzia zaworowe**

**Wkrętak torx**

Wkrętak do wkładów zaworów z ustawianym momentem dokręcania. Konieczny przy obsłudze zaworów TPMS.



Nr	Indeks	Kolor	Moment montażu	Typ zaworów
1	VT09B	czerwony	0,34N·m	Zawory wciskane, aluminiowe zawory TPMS
2		czarny	0,45N·m	Zawory metalowe



Wkrętak do standardowych wkładów zaworów

Nr	Indeks	Kolor
1	VT01S-1	niebieski
2	VT01S-1	czerwony

**VT01S-3**

Wkrętak do standardowych wkładów zaworów

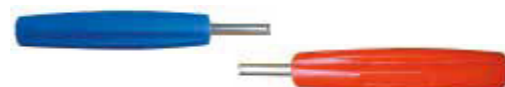


**VT01S-3L**  
Wkrętak do standardowych wkładów zaworów, długi



Podwójny wkrętak do wkładów zaworów standard oraz kapturków TRVC2

Nr	Indeks	Kolor
1	VT02D	niebieski
2	VT02D	czerwony



Wkrętak do standardowych wkładów zaworów

Nr	Indeks	Kolor
1	VT01S-2	niebieski
2	VT01S-2	czerwony



Podwójny wkrętak do wkładów zaworów, standard oraz gigant

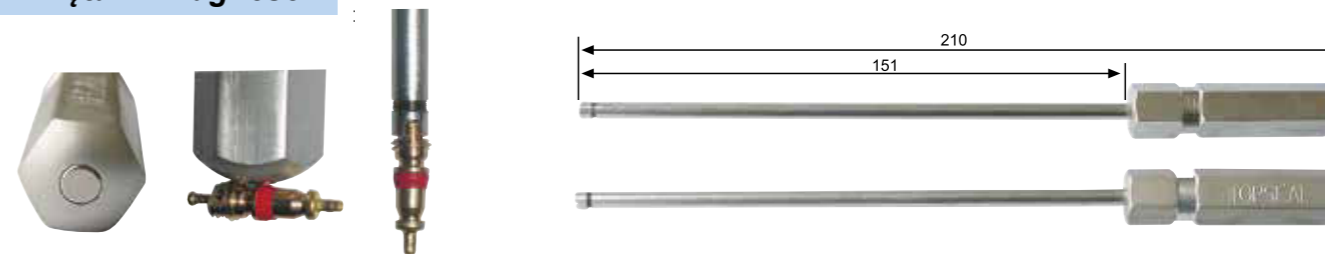
Nr	Indeks	Kolor
1	VT01D	niebieski
2	VT01D	czerwony



Wkrętak do standardowych wkładów zaworów, długi

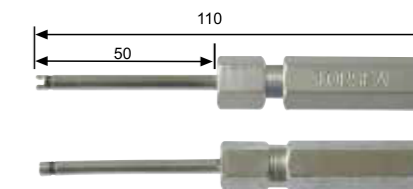
Nr	Indeks	Kolor
1	VT01SL	niebieski
2	VT01SL	czerwony
3	VT01SL165	niebieski
4	VT01SL165	czerwony

**Wkrętak z magnesem**



Stalowy grot jest trwalszy i mocniejszy niż aluminiowy.

Nr	Indeks	Opis	Grot	Uchwyt	Długość (mm)
1	VT01S-4	do samochodów	stalowy	stalowy	50/110
2	VT01S-4	do samochodów	stalowy	aluminiowy	50/110
3	VT01S-6	do ciężarówek	stalowy	stalowy	151/210
4	VT01S-6	do ciężarówek	stalowy	aluminiowy	151/210



**Narzędzia do naprawy zaworów**



**VT03W**  
Kalibrownik  
Funkcje: kalibrownik, wkrętak, gwintownik, deflator.



**VT03B**  
Kalibrownik czarny  
Funkcje: kalibrownik, wkrętak, gwintownik, deflator.

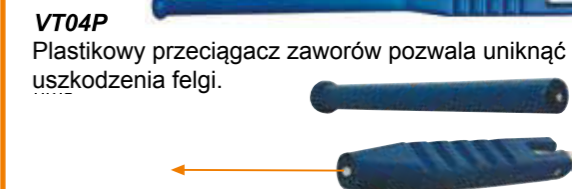
**Narzędzia do montażu**



**VT04-1**  
Przeciagacz zaworów, metalowy



**VT04-2N**  
Przeciagacz zaworów, metalowy z osłoną gumową



**VT04P**  
Plastikowy przeciagacz zaworów pozwala uniknąć uszkodzenia felgi.

Stalowy grot w uchwycie sprawia, że narzędzie jest mocniejsze i trwalsze.

**Przyrząd do wciągania zaworów**

**VFT-1**  
Przyrząd do wciągania zaworów, gięty. Pozwala utrzymać zawór w otworze felgi w trakcie montażu opony. W uchwycie deflator i wkrętak do wkładek zaworów.



**VFT-2**  
Przyrząd do wciągania zaworów, gięty. Funkcje takie jak VFT-1



**Narzędzia do naprawy opon**



**TRT2082**  
Szydło ręczne



**TRT920**  
Szydło do Tech Insert-O-Matic

Nr	Indeks	Opis
1	TRT50NR	Szydło chromowane do kół pojazdów osobowych, uchwyt T
2	TRT75NR	Szydło chromowane do kół pojazdów ciężarowych, uchwyt T



Nr	Indeks	Opis
1	TRT50N	Szydło z uchwytem pistoletowym, osobowe
2	TRT75NT	Szydło z uchwytem pistoletowym, ciężarowe
3	TRT150NE	Szydło z uchwytem pistoletowym, EM

Nr	Indeks	Opis
1	TRT75NS	Szydło z uchwytem pistoletowym małym, osobowe i ciężarowe
2	TRT150NS	Szydło z uchwytem pistoletowym małym, EM



Nr	Indeks	Opis
1	BLN50	Igła do TRT50NR
2	BLN75	Igła do TRT75NR
3	BLN150	Igła do TRT150NE

**Narzędzia do naprawy opon, uchwyt T**



Nr	Indeks	Opis
1	TRT50N-T	Szydło do kół pojazdów osobowych, czarne
2	TRT75N-T	Szydło do kół pojazdów osobowych, czerwone



Nr	Indeks	Opis
1	TRT75NS	Szydło do kół pojazdów ciężarowych, czarne
2	TRT150NS	Szydło do kół pojazdów ciężarowych, czerwone

**Sondy do naprawy przebić**

Sonda pozwala na przygotowanie przebicia do naprawy przez poszerzenie otworu oraz wypchniecie obiektu przebijającego z opony.



**TRT170PP**  
Sonda duża



**TRT176PP**  
Sonda mała

**Aplikatory kleju**



**TRT178SP**  
Aplikator spiralny



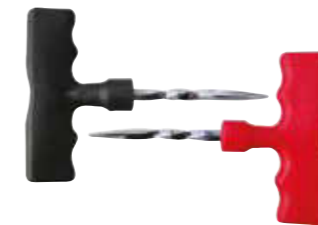
**TRT2081**  
Sonda spiralna



**TRT77SP**  
Sonda spiralna z uchwytem pistoletowym



**TRT95SP**  
Aplikator z uchwytem pistoletowym



Nr	Indeks	Opis
1	TRT77SP-T	czarny, uchwyt T
2	TRT77SP-T	czerwony, uchwyt T

**Frezy**

Użyj narzędzia dla przygotowania przebicia do naprawy



**TRT75PR**  
Chromowany frez z uchwytem T



**TRT75P**  
Frez z uchwytem pistoletowym



**TRT95P**  
Frez spiralny z uchwytem pistoletowym. długość grotu 95 mm



**TRT75**  
Frez spiralny z uchwytem pistoletowym. długość grotu 75 mm

**Skrobaki**

Używane do oczyszczania wewnętrznej powierzchni opony. Usuwiają smar, silikon i inne materiały z wewnętrznej powierzchni.



**TRT75S**  
Owalny skrobak do zrywania latek



**TRT50S**  
Skrobak do szorstkowania opon

**Klucz szcześciokątny**

Klucz do narzędzi wulkanizacyjnych



Nr	Indeks	Opis
1	BLT2.5X53	Niklowany
2	BLT2.5X53B	Czarny

**Sonda**



**TRT208AP**  
Sonda igłowa z plastikowym uchwytem

**Rozpierak do opon**



Nr	Indeks	Opis
1	TS510MA	Ręczny rozpierak do opon, bez podstawy

**Zestaw naprawczy**



**TRT01K**  
Zestaw zawiera: aplikator spiralny do kleju, sondę, 20ml kleju, 5 sztuk sznurów cienkich, 3 sztuki sznurów grubych oraz ostrze do obcinania

**Rolki dociskowe**

Z rolka z hartowanej stali i profilowanym uchwytem

Nr	Indeks	Rozmiar
1	BLS382	38x2 mm
2	BLS383	38x3 mm
3	BLS386	38x6 mm
4	BLS506	50x6 mm
5	BLS502	50x2 mm
6	BLS503	50x3 mm
7	BLS3838	38x38 mm
8	BLS5050	50x50 mm



BLS383



BLS506

**Inne narzędzia**



**TRT260WS**  
Ręczny przeciągacz



**TMT01**  
Osłona felgi

**Narzędzie do usuwania ciężarków klejonych**



**WT11**

**Szczypce do ciężarków**

Narzędzie do usuwania i nabijania ciężarków



**WT21**

**Mierniki bieżnika**



**TDG01**  
Chromowany z zapięciem  
Zakres 0-25 mm



**TDG02**  
Metalowy  
Zakres 0-30 mm



**TDG07**  
Elektroniczny  
Zakres 0-25 mm



**TDG06**  
Plastikowy z zapięciem do kluczy  
Zakres 0-20 mm



**TDG03**  
Metalowy do opon ciężarowych  
Zakres 0-50 mm

**Ciężarki klejone**

**Fe373-1**  
Ciężarki klejone stalowe cynkowane. Na szerokiej taśmie. Pasek 60 gram - 12 x 5g.



**Fe374-1**  
Ciężarki klejone stalowe cynkowane. Na szerokiej taśmie. Pasek 60 gram - 4 x 5g, 4 x 10g.







## ☆ Zawory do kół z numerem serii

**Identyfikowalność • Proste oznaczenie • Większe bezpieczeństwo**



### [ Czemu nie wypróbujesz tego nowoczesnego zaworu? ]

Wprawdzie wciskane zawory do kół są istotnym elementem bezpieczeństwa opony, to jednak niewiele osób jest świadoma faktu, że zawory, jako produkt gumowy, powinny być sprawdzane i wymieniane regularnie. Choć zawory są produkowane z materiałów zawierających antyutelniacze, aby opóźnić procesy starzenia materiału, czynniki takie jak niska i wysoka temperatura, erozja wodna i olejowa, szkodliwe gazy i wadliwe przechowywanie mogą przyspieszyć proces starzenia materiału i powodować pęknięcia. Popękany zawór staje się nieszczelny i powoduje ubytek powietrza w oponie. Dlatego zalecamy sprawdzanie zaworów co 3 miesiące oraz wymianę co rok lub po przebiegu 20.000 km, niezależnie czy pęknięcia zaworu są widoczne czy nie.

Ale skąd możemy wiedzieć kiedy zawór został wyprodukowany i jak długo był przechowywany zanim został zamontowany? To zawsze główny problem przy stosowaniu produktów gumowych.

Jeśli zawór, którego używamy jest wadliwy, skąd możemy wiedzieć kto jest producentem tego zaworu? Przecież kapturek zaworu łatwo może zostać zgubiony. Najczęściej trzeba zdjąć oponę, odciąć zawór i sprawdzić te informacje na podstawie zaworu.

Aby pomóc w identyfikacji wieku i producenta zaworu, umieściliśmy wszystkie potrzebne dane na korpusie. Dzięki temu można je sprawdzić bez konieczności demontażu zaworu z felgi. Nawet połowa korpusu zaworu, bez kapturka czy podstawy pozwoli określić kiedy wyprodukowano zawór. Dzięki temu każdy pojedynczy zawór może zostać łatwo zidentyfikowany. Magazyn z łatwością może stosować zasadę „pierwsze przyszło – pierwsze wyszło”. W przypadku, gdy jakkolwiek partia produktów nie spełnia wysokich wymogów jakości, z łatwością można ją precyzyjnie wyczołfać z rynku. Dzięki temu zabiegowi zawory gumowe naszej produkcji spełniają najwyższe standardy jakości i zapewniają użytkownikom bezpieczeństwo.

### Bez uszkodzenia zaworu / bez ograniczenia funkcji

Nazwa producenta

Rok (0-9)

Miesiąc (1 do 9 plus A, B lub C)

Dzień (1 do 9 plus 26 liter z wyłączeniem I, O, Q, Z)

B97C







## Longway Poland Sp. z o.o.

ul. Przejazdowa 22  
05-800 Pruszków

tel: +48 22 407 24 18

[www.longway.com.pl](http://www.longway.com.pl)



**Nowoczesne rozwiązania, sprawdzona jakość**